

Puntos de observación

- Espacio protegido
- Mirador
- Núcleo de población
- Carretera

Vulnerabilidad paisajística

- Máxima vulnerabilidad paisajística
- Mínima vulnerabilidad paisajística
- Mínima visibilidad

Tramas del trazado seleccionado

- Falso túnel
- Superficie
- Túnel
- Viaducto
- Límite municipal
- Límite comarcal

La visibilidad está analizada desde los puntos de observación



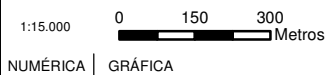
TÍTULO:

PLAN TERRITORIAL ESPECIAL DE ORDENACIÓN DE INFRAESTRUCTURAS DEL TREN DEL SUR.
 APROBACIÓN DEFINITIVA - MEMORIA DE ORDENACIÓN

CONSULTOR:



ESCALA ORIGINAL A3



FECHA

JULIO 2013

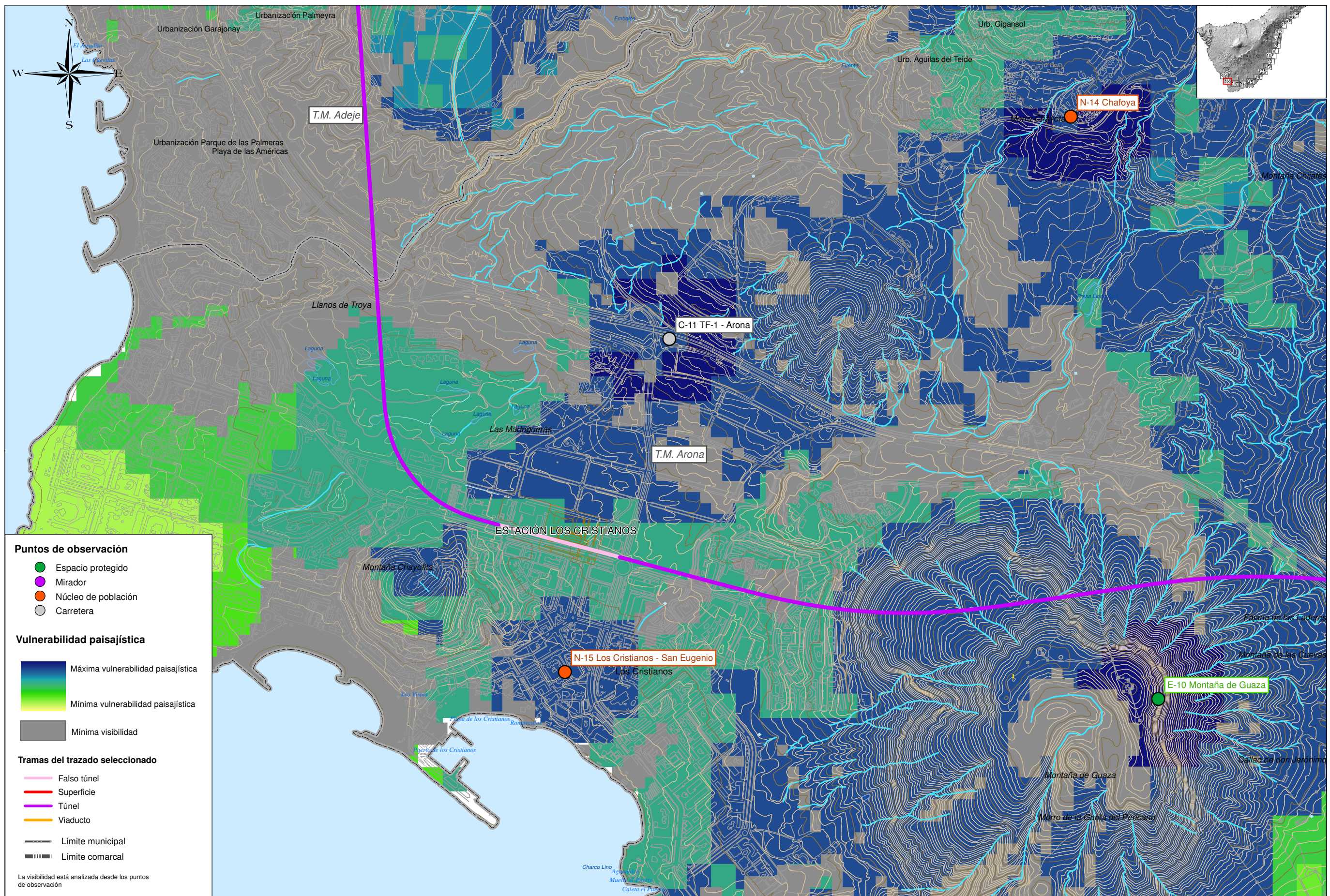
Nº DE PLANO

2.10.2

HOJA 17 DE 19

TÍTULO DE PLANO:

IMPACTO SOBRE LA VISIBILIDAD DE PAISAJE DEL PTEOI DEL TREN DEL SUR



TÍTULO: **PLAN TERRITORIAL ESPECIAL DE ORDENACIÓN DE INFRAESTRUCTURAS DEL TREN DEL SUR. APROBACIÓN DEFINITIVA - MEMORIA DE ORDENACIÓN**

CONSULTOR: **ineco**

ESCALA ORIGINAL A3
1:15.000
0 150 300 Metros
NUMÉRICA GRÁFICA

FECHA
JULIO 2013

Nº DE PLANO
2.10.2
HOJA 18 DE 19

TÍTULO DE PLANO:
IMPACTO SOBRE LA VISIBILIDAD DE PAISAJE DEL PTEOI DEL TREN DEL SUR

