

RELACIONES

- Zonas en la que el Ferrocarril potencia el destino del ARH
- Zonas en la que no existe incompatibilidad entre el destino del ARH y el Ferrocarril
- Zonas en la que el destino del ARH reclama especial atención en la implantación del Ferrocarril

ÁREAS DE INFLUENCIA DIRECTA

- 300 m.
- 600 m.
- 900 m.
- Estación en superficie
- Estación soterrada
- Límite municipal

ÁREAS DE REGULACIÓN HOMOGÉNEA

- Protección ambiental 1
- Protección ambiental 2
- Protección ambiental 3
- Protección económica 1
- Protección económica 2
- Protección económica 3
- Protección Territorial
- Áreas de interés estratégico
- Áreas urbanas
- Áreas de expansión urbana



TÍTULO:
PLAN TERRITORIAL ESPECIAL DE ORDENACIÓN DE INFRAESTRUCTURAS DEL TREN DEL SUR.
 APROBACIÓN DEFINITIVA - MEMORIA DE ORDENACIÓN

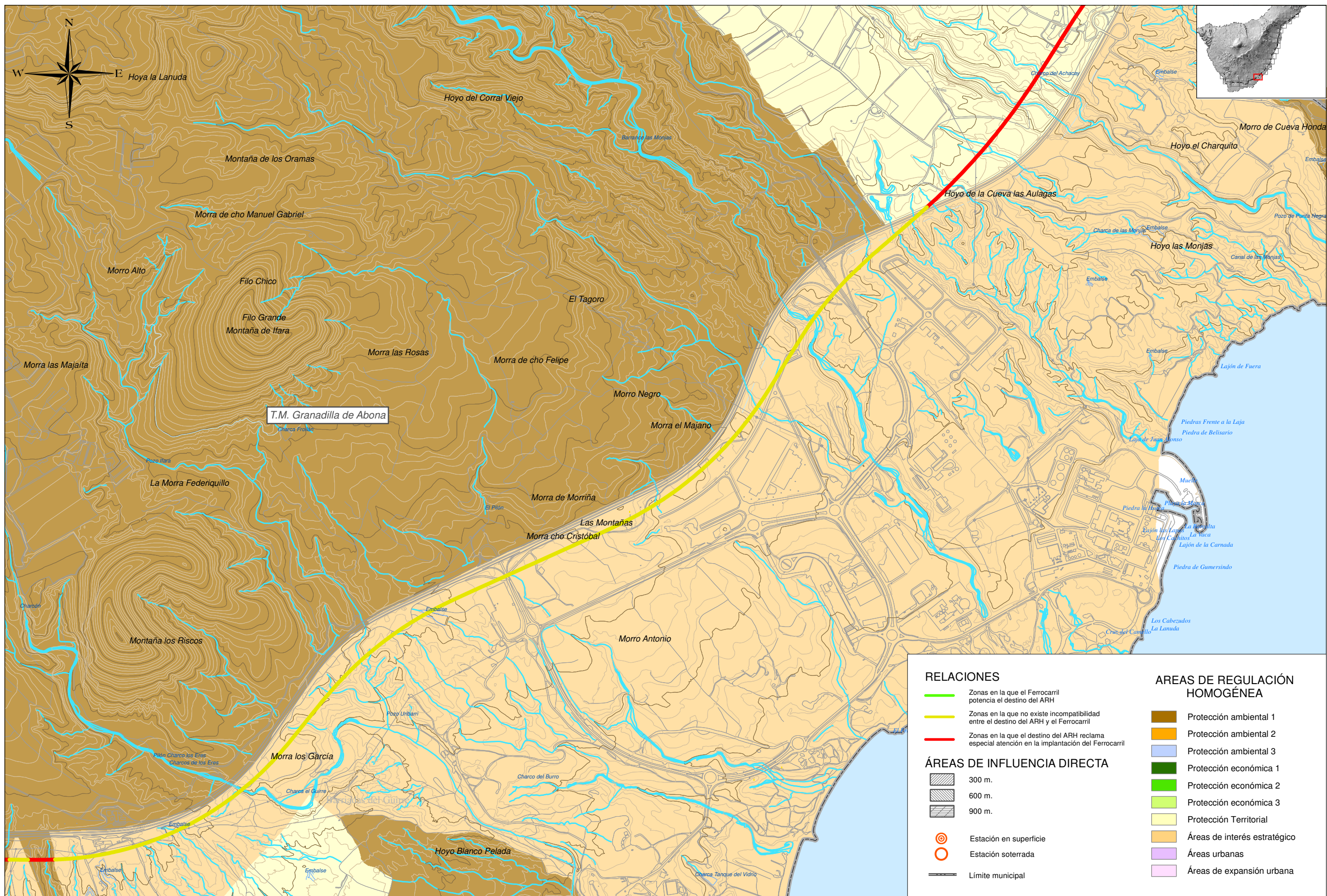
CONSULTOR:
ineco

ESCALA ORIGINAL A3
 1:15.000 METROS
 NUMÉRICA GRÁFICA

FECHA
 JULIO 2013

Nº DE PLANO
 2.4
 HOJA 13 DE 19

TÍTULO DE PLANO:
 RELACIÓN DE LA INFRAESTRUCTURA CON EL MODELO DE ORDENACIÓN TERRITORIAL INSULAR



RELACIONES

- Zonas en la que el Ferrocarril potencia el destino del ARH
- Zonas en la que no existe incompatibilidad entre el destino del ARH y el Ferrocarril
- Zonas en la que el destino del ARH reclama especial atención en la implantación del Ferrocarril

ÁREAS DE INFLUENCIA DIRECTA

- 300 m.
- 600 m.
- 900 m.
- Estación en superficie
- Estación soterrada
- Límite municipal

ÁREAS DE REGULACIÓN HOMOGÉNEA

- Protección ambiental 1
- Protección ambiental 2
- Protección ambiental 3
- Protección económica 1
- Protección económica 2
- Protección económica 3
- Protección Territorial
- Áreas de interés estratégico
- Áreas urbanas
- Áreas de expansión urbana



TÍTULO: **PLAN TERRITORIAL ESPECIAL DE ORDENACIÓN DE INFRAESTRUCTURAS DEL TREN DEL SUR. APROBACIÓN DEFINITIVA - MEMORIA DE ORDENACIÓN**

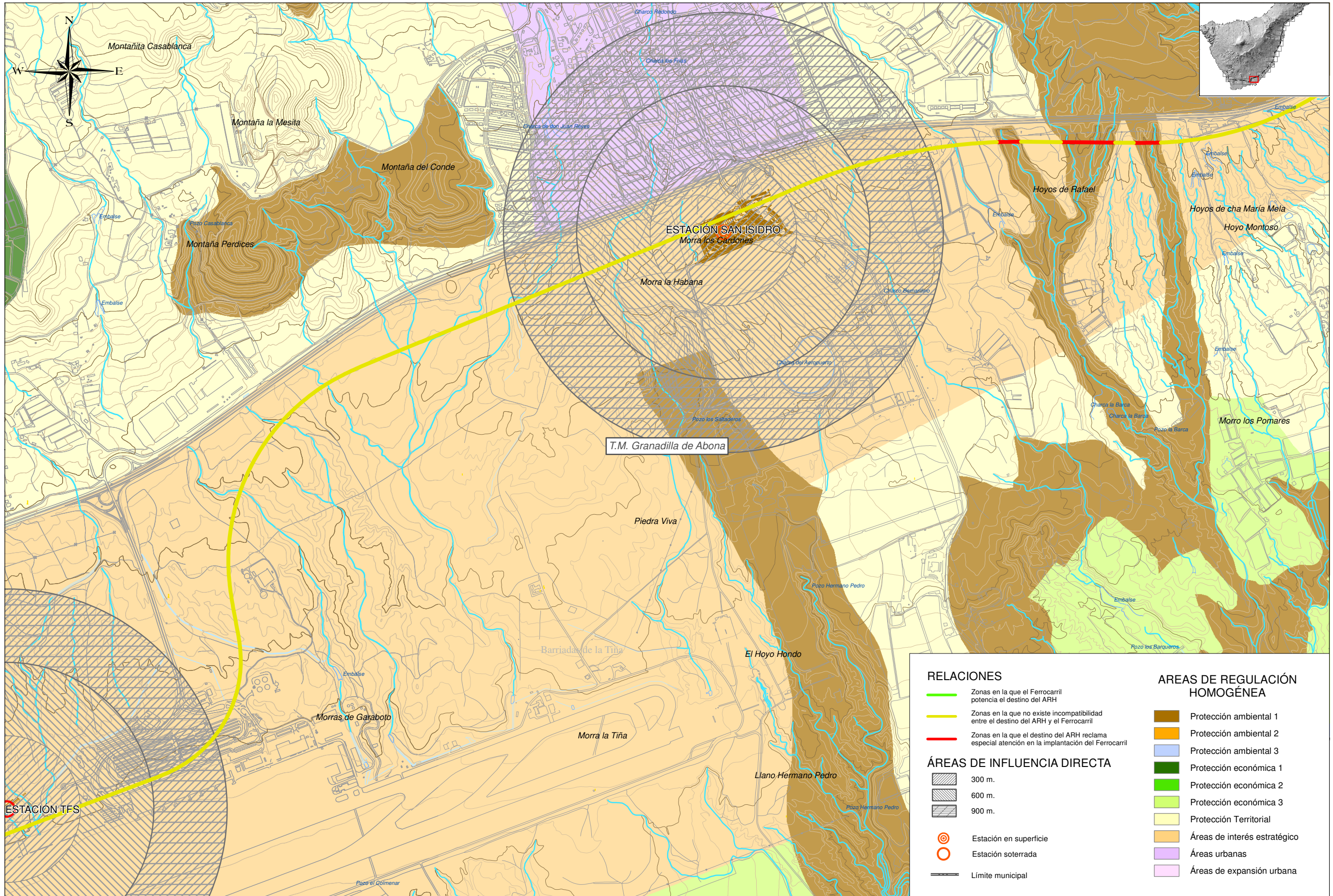
CONSULTOR: **ineco**

ESCALA ORIGINAL A3
1:15.000 0 150 300 Metros
NUMÉRICA GRÁFICA

FECHA: JULIO 2013

Nº DE PLANO: 2.4
HOJA 14 DE 19

TÍTULO DE PLANO: **RELACIÓN DE LA INFRAESTRUCTURA CON EL MODELO DE ORDENACIÓN TERRITORIAL INSULAR**



RELACIONES

- Zonas en la que el Ferrocarril potencia el destino del ARH
- Zonas en la que no existe incompatibilidad entre el destino del ARH y el Ferrocarril
- Zonas en la que el destino del ARH reclama especial atención en la implantación del Ferrocarril

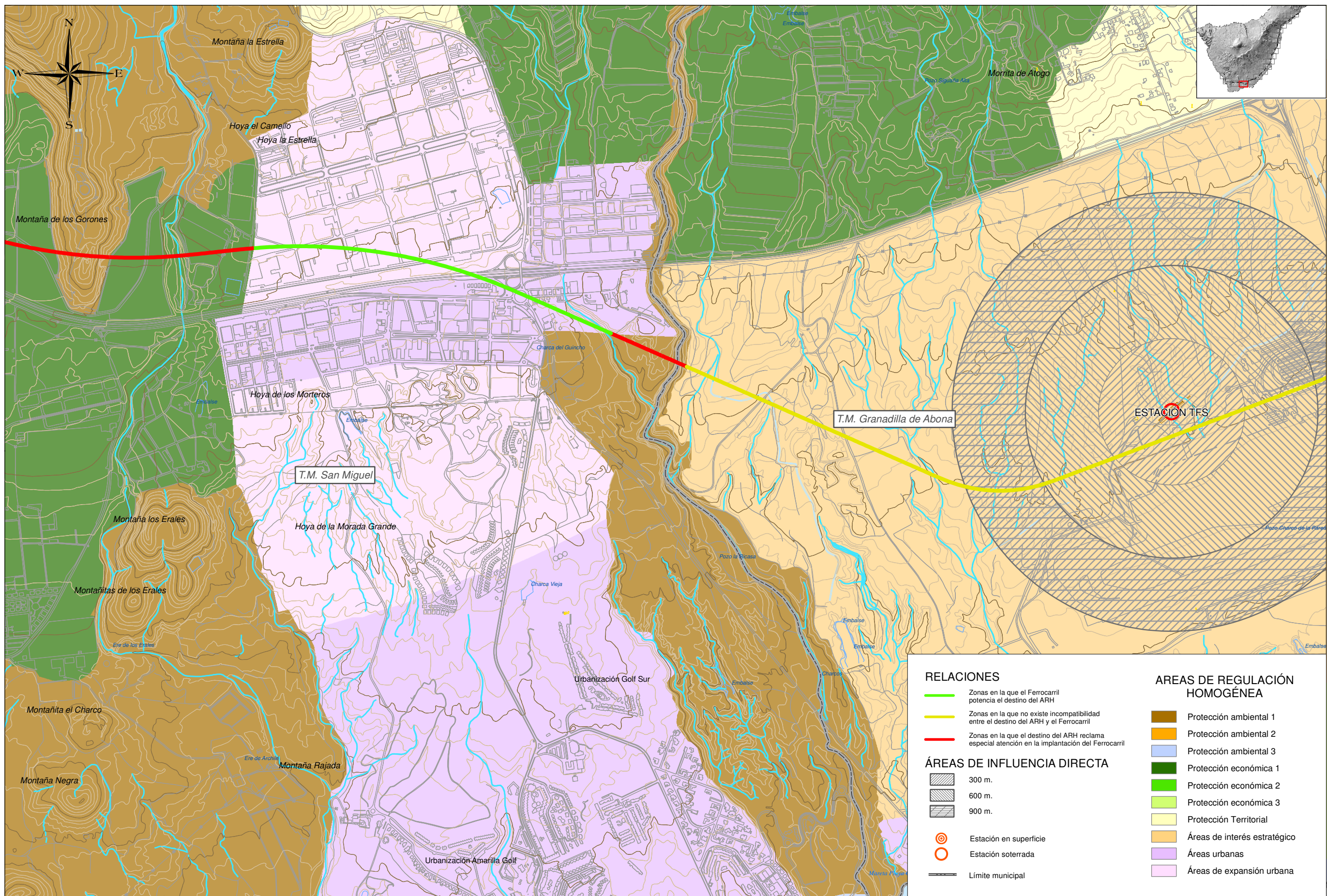
ÁREAS DE INFLUENCIA DIRECTA

- 300 m.
- 600 m.
- 900 m.

○ Estación en superficie
 ○ Estación soterrada
 — Límite municipal

ÁREAS DE REGULACIÓN HOMOGÉNEA

- Protección ambiental 1
- Protección ambiental 2
- Protección ambiental 3
- Protección económica 1
- Protección económica 2
- Protección económica 3
- Protección Territorial
- Áreas de interés estratégico
- Áreas urbanas
- Áreas de expansión urbana



TÍTULO:

PLAN TERRITORIAL ESPECIAL DE ORDENACIÓN DE INFRAESTRUCTURAS DEL TREN DEL SUR.
 APROBACIÓN DEFINITIVA - MEMORIA DE ORDENACIÓN

CONSULTOR:



ESCALA ORIGINAL A3

1:15.000 0 150 300 Metros
 NUMÉRICA GRÁFICA

FECHA

JULIO 2013

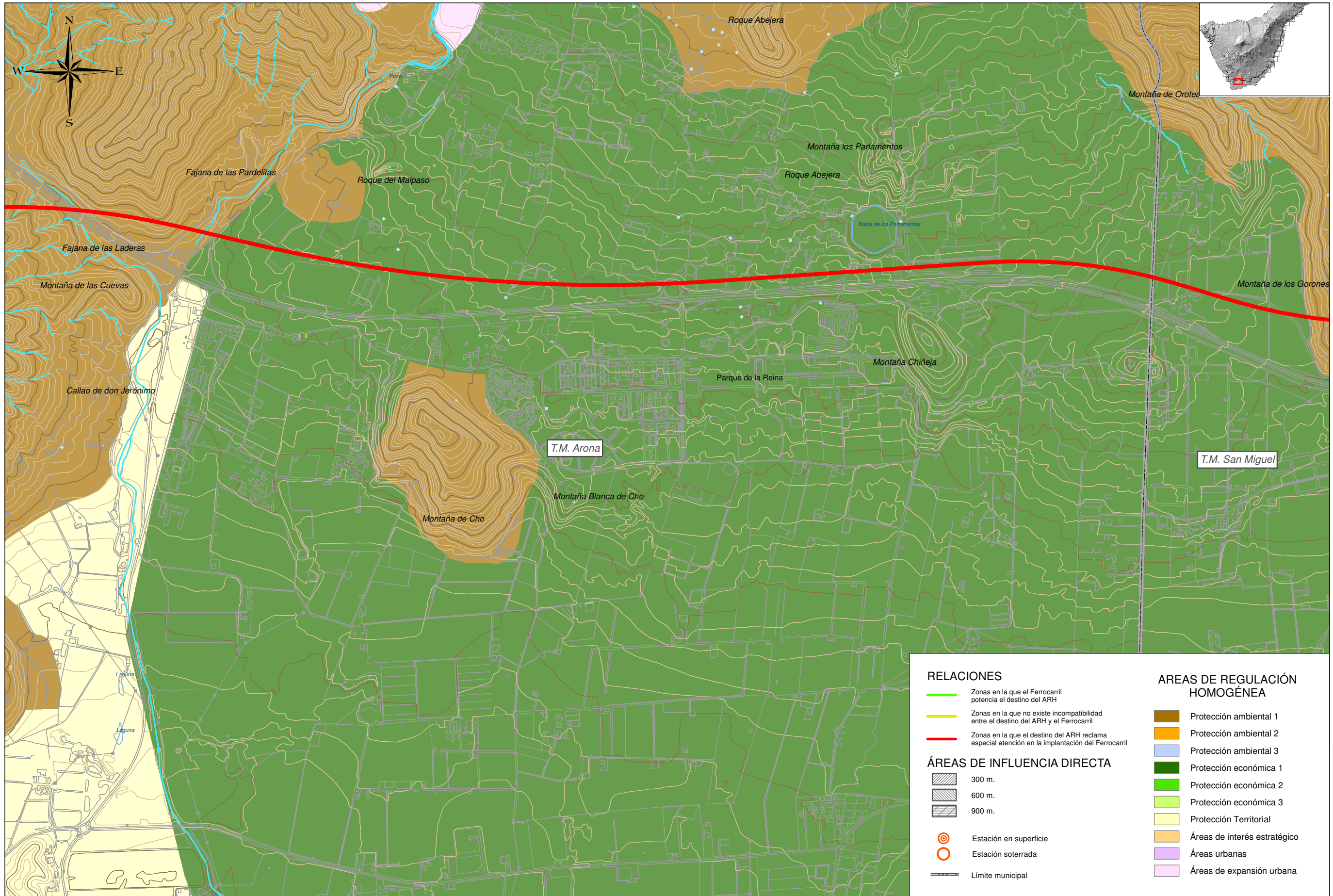
Nº DE PLANO

2.4

HOJA 16 DE 19

TÍTULO DE PLANO:

RELACIÓN DE LA INFRAESTRUCTURA CON EL MODELO DE ORDENACIÓN TERRITORIAL INSULAR



RELACIONES

- Zonas en la que el Ferrocarril potencia el destino del ARH
- Zonas en la que no existe incompatibilidad entre el destino del ARH y el Ferrocarril
- Zonas en la que el destino del ARH reclama especial atención en la implantación del Ferrocarril

ÁREAS DE INFLUENCIA DIRECTA

- 300 m.
- 600 m.
- 900 m.

- Estación en superficie
- Estación soterrada
- Límite municipal

ÁREAS DE REGULACIÓN HOMOGÉNEA

- Protección ambiental 1
- Protección ambiental 2
- Protección ambiental 3
- Protección económica 1
- Protección económica 2
- Protección económica 3
- Protección Territorial
- Áreas de interés estratégico
- Áreas urbanas
- Áreas de expansión urbana



TÍTULO: **PLAN TERRITORIAL ESPECIAL DE ORDENACIÓN DE INFRAESTRUCTURAS DEL TREN DEL SUR.**
 APROBACIÓN DEFINITIVA - MEMORIA DE ORDENACIÓN

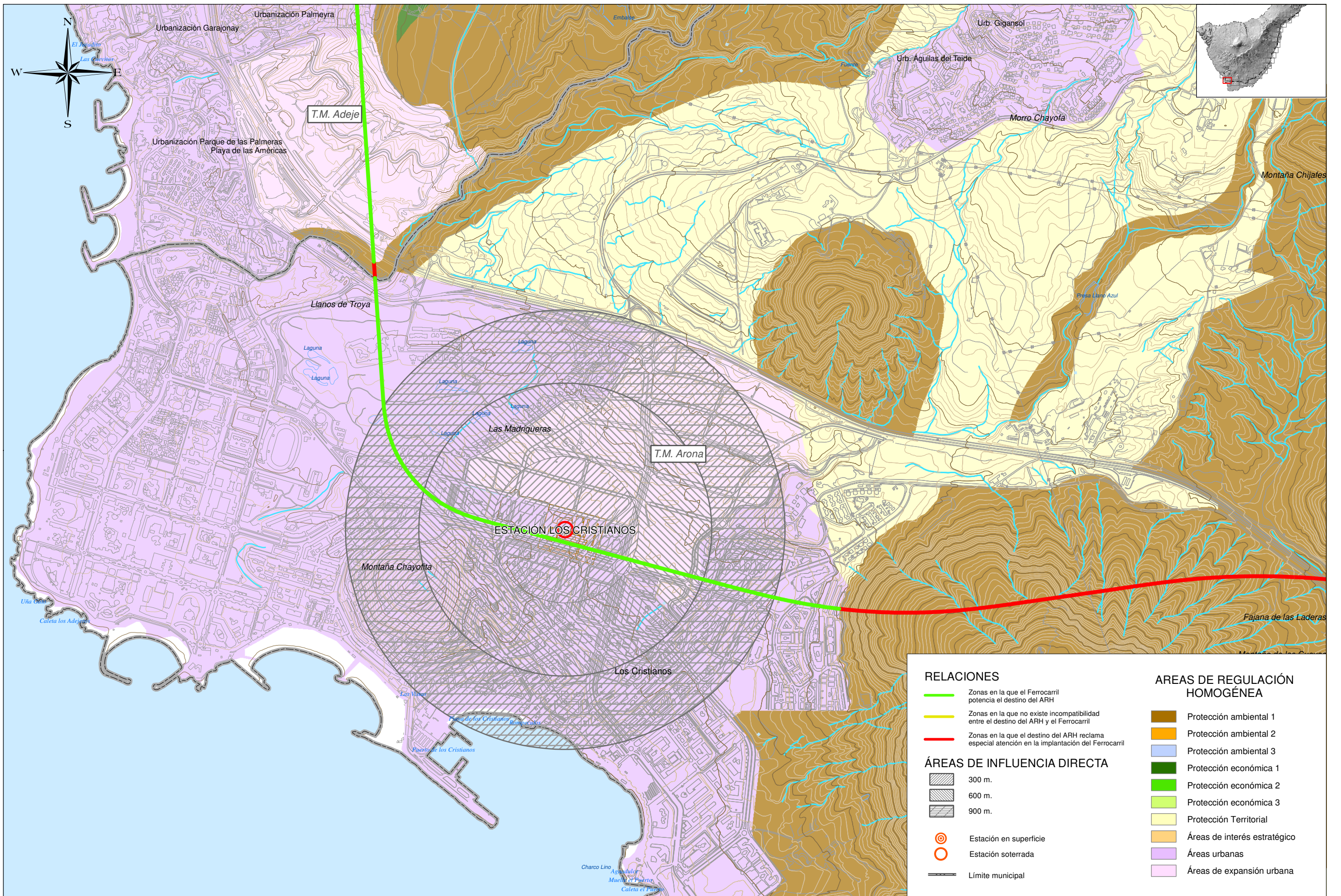
CONSULTOR: **ineco**

ESCALA ORIGINAL A3
 1:15.000 METROS
 NUMÉRICA GRÁFICA

FECHA: JULIO 2013

Nº DE PLANO: 2.4
 HOJA 17 DE 19

TÍTULO DE PLANO: **RELACIÓN DE LA INFRAESTRUCTURA CON EL MODELO DE ORDENACIÓN TERRITORIAL INSULAR**



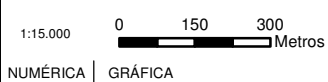
TÍTULO:

PLAN TERRITORIAL ESPECIAL DE ORDENACIÓN DE INFRAESTRUCTURAS DEL TREN DEL SUR.
 APROBACIÓN DEFINITIVA - MEMORIA DE ORDENACIÓN

CONSULTOR:



ESCALA ORIGINAL A3



FECHA

JULIO 2013

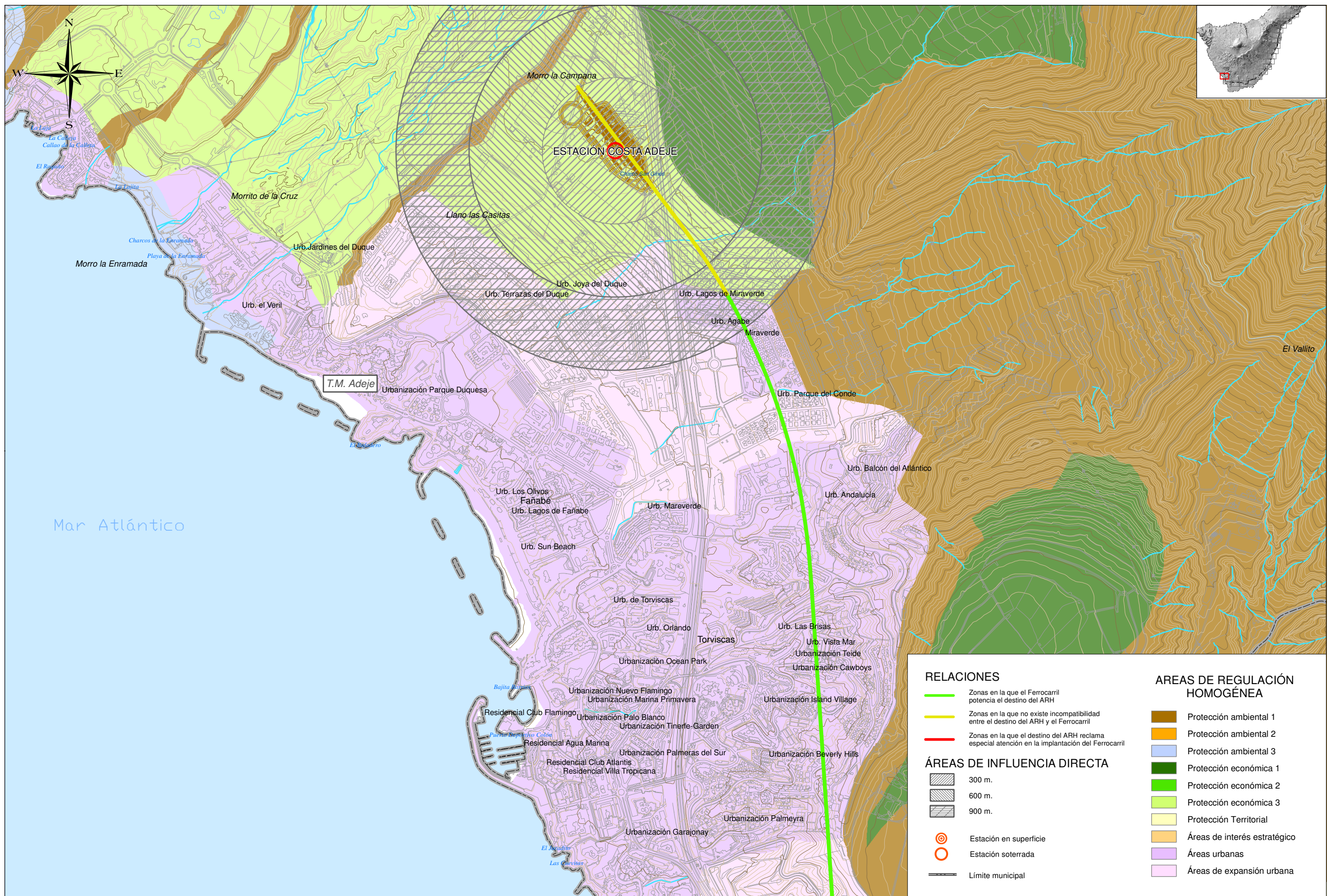
Nº DE PLANO

2.4

HOJA 18 DE 19

TÍTULO DE PLANO:

RELACIÓN DE LA INFRAESTRUCTURA CON EL MODELO DE ORDENACIÓN TERRITORIAL INSULAR



TITULO:
PLAN TERRITORIAL ESPECIAL DE ORDENACIÓN DE INFRAESTRUCTURAS DEL TREN DEL SUR.
 APROBACIÓN DEFINITIVA - MEMORIA DE ORDENACIÓN

CONSULTOR:
ineco

ESCALA ORIGINAL A3
 1:15.000 0 150 300 Metros
 NUMÉRICA GRÁFICA

FECHA
 JULIO 2013

Nº DE PLANO
 2.4
 HOJA 19 DE 19

TITULO DE PLANO:
 RELACIÓN DE LA INFRAESTRUCTURA CON EL MODELO DE ORDENACIÓN TERRITORIAL INSULAR