

EJES DE ALTERNATIVAS

- Alternativa 1
- Alternativa 2
- Alternativa 3
- Alternativa 4
- Tramo común
- Límite municipal
- Límite comarcal

ESTRUCTURA

- Diques básicos
- Borde de cráter
- Dirección de flujo en coladas
- Límite costero o de masa de agua
- Contacto por discordancia
- Contacto intrusivo

LITOLOGÍA

- Domos silíceas
- Coladas basálticas
- Fonolitas inferiores de El Cedro
- Traquibasaltos inferiores de El Cedro
- Aglomerado traquítico
- Ignimbritas de Adeje-Taicho
- Fonolitas de Vilaflor
- Basaltos intermedios de Adeje y bandas del sur
- Traquibasaltos intermedios de Adeje y bandas del sur con piroclastos intercalados
- Piroclastos silíceos indiferenciados
- Coladas basálticas
- Piroclastos basálticos
- Coladas basálticas (Miña Gangarro y otros)
- Coladas basálticas y traquibasálticas (Área de Miña de Las Cuevitas-S. José de Los Llanos)
- Coladas basálticas traquibasálticas (Alineación Samara-Bilma)
- Depósitos de ladera y conos de deyección
- Suelos
- Depósitos de barranco/rambla
- Playas de arenas y cantos
- Antrópico



TÍTULO:
PLAN TERRITORIAL ESPECIAL DE ORDENACIÓN DE INFRAESTRUCTURAS DE LA AMPLIACIÓN DEL TREN DEL SUR A FONSALÍA.



AUTOR DEL ESTUDIO:

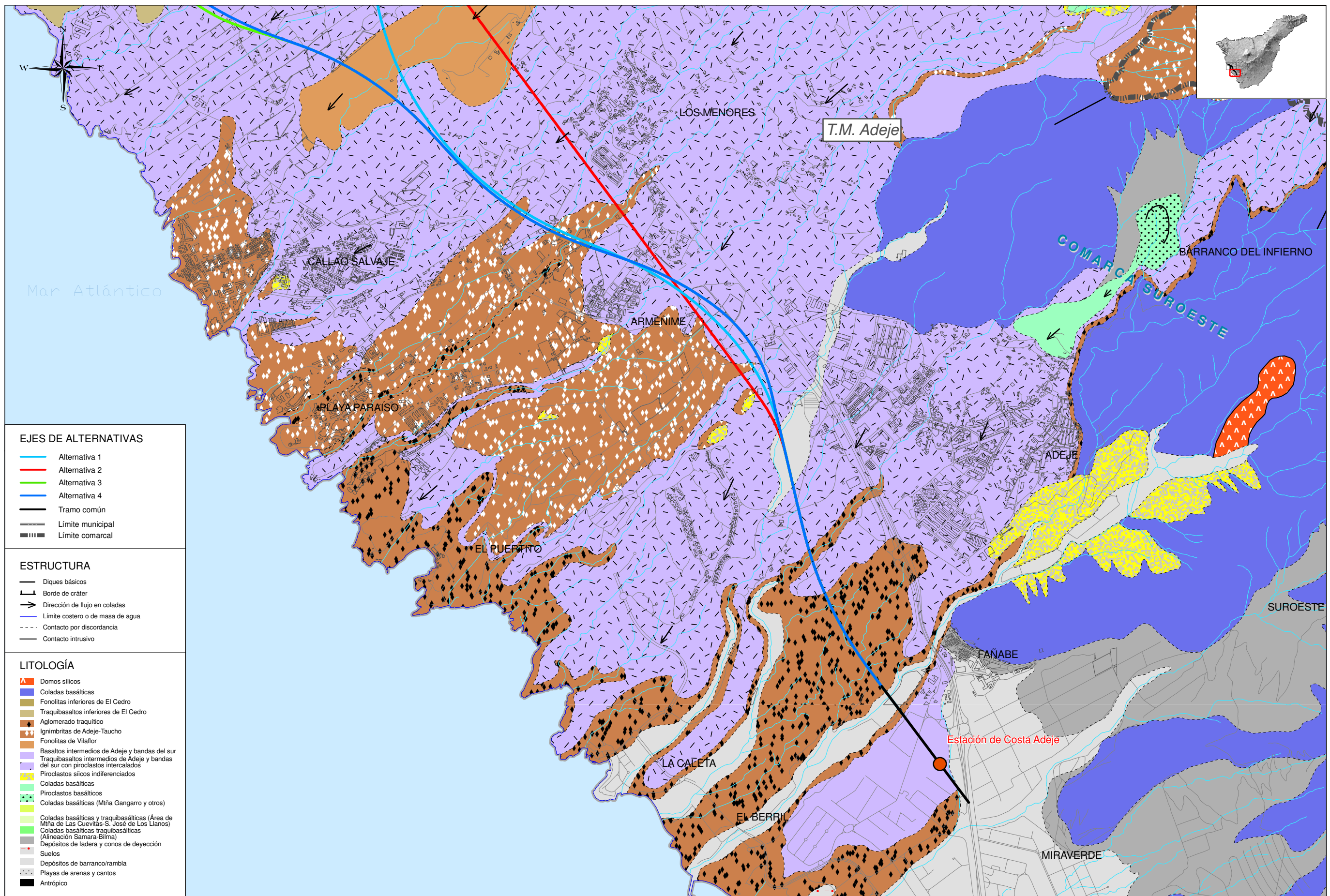
PABLO RAMOS TRUJILLO

ESCALA ORIGINAL A3
1:25.000
0 150 300 Metros
NUMÉRICA GRÁFICA

FECHA
JULIO 2010

Nº DE PLANO
1.2
HOJA 1 DE 2

TÍTULO DE PLANO:
GEOLOGÍA Y GEOMORFOLOGÍA



EJES DE ALTERNATIVAS

- Alternativa 1
- Alternativa 2
- Alternativa 3
- Alternativa 4
- Tramo común
- Límite municipal
- Límite comarcal

ESTRUCTURA

- Diques básicos
- Borde de cráter
- Dirección de flujo en coladas
- Límite costero o de masa de agua
- Contacto por discordancia
- Contacto intrusivo

LITOLOGÍA

- Domos silíceas
- Coladas basálticas
- Fonolitas inferiores de El Cedro
- Traquibasaltos inferiores de El Cedro
- Aglomerado traquítico
- Ignimbritas de Adeje-Taucha
- Fonolitas de Vilaflor
- Basaltos intermedios de Adeje y bandas del sur
- Traquibasaltos intermedios de Adeje y bandas del sur con piroclastos intercalados
- Piroclastos silíceos indiferenciados
- Coladas basálticas
- Piroclastos basálticos
- Coladas basálticas (Miña Gangarro y otros)
- Coladas basálticas y traquibasálticas (Área de Miña de Las Cuevitas-S. José de Los Llanos)
- Coladas basálticas traquibasálticas (Alineación Samara-Bilma)
- Depósitos de ladera y conos de deyección
- Suelos
- Depósitos de barranco/rambla
- Playas de arenas y cantos
- Antrópico



TÍTULO: **PLAN TERRITORIAL ESPECIAL DE ORDENACIÓN DE INFRAESTRUCTURAS DE LA AMPLIACIÓN DEL TREN DEL SUR A FONSAJÍA.**



AUTOR DEL ESTUDIO:
PABLO RAMOS TRUJILLO

ESCALA ORIGINAL A3
1:25.000
0 150 300 Metros
NUMÉRICA GRÁFICA

FECHA
JULIO 2010

Nº DE PLANO 1.2
HOJA 2 DE 2

TÍTULO DE PLANO:
GEOLOGÍA Y GEOMORFOLOGÍA