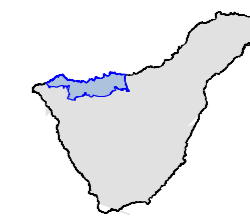




SITUACIÓN



LEYENDA

- Límite Comarca
 - Límite municipal
 - Red de carreteras
 - Curvas de nivel (25 m.)
- Sistema Viario**
- Corredor Insular Oeste
 - Corredor Insular Norte
 - Vías Comarcales
 - Viario local de conexión urbana principal
 - Viario local de conexión urbana secundaria
 - Propuestas de nuevas conexiones

- USOS GLOBALES TERRITORIALES**
- Protección Natural**
- Elementos Singulares de Protección Natural
- Protección Económica**
- Agroturismo
 - Agroturismo y Servicios Complementarios
 - Agrario
 - Agroindustrial y Enoturístico
- Usos Residenciales**
- Residencial
 - Residencial con admisibilidad de Actividad Turística
 - Residencial con admisibilidad Turístico-Agrícola
 - Residencial con admisibilidad Agro-Industrial
 - Edificaciones dispersas del Eje Icod - Buen Paso
 - Edificaciones dispersas del Eje La Guancha-San José
 - Nucleos de interés turístico-cultural
- Sistema de Elementos Estratégicos de la Comarca (Detalles plano 05)**
- Sistema de Elementos Estratégicos de la Cabecera Comarcal
 - Sistema de Elementos Estratégicos Costeros Turístico-Recreativos
 - Sistema de Elementos Estratégicos Agrícola-Culturales
 - Sist. Dotaciones Sanitarias
 - Sist. de Mercados del Agricultor
 - Interés de Enoturismo
 - Miradores
 - Infraestructuras de Residuos
 - Red de Helipuertos
 - Planta de transferencia

Acción 1.1.6

DOCUMENTO DE APROBACIÓN INICIAL

PLAN TERRITORIAL PARCIAL DE ORDENACIÓN DE LA COMARCA YCODEN - DAUTE - ISLA BAJA

PLANOS DE ORDENACIÓN

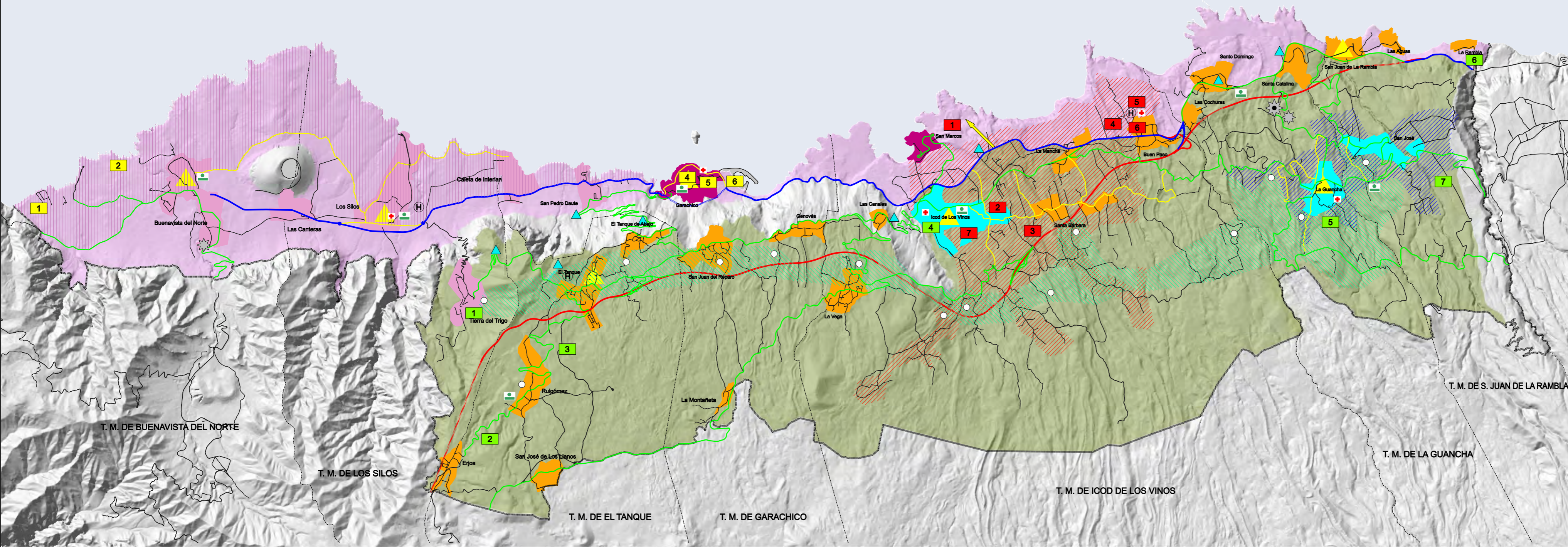
DETERMINACIONES DE ORDENACIÓN TERRITORIAL

08

ESCALA: 1:50.000

Marzo 2008

U.T.E. PALERM & TABARES DE NAVA, S.L.- F. SENANTE URBANISMO, S.L.



T. M. DE BUENAVISTA DEL NORTE

T. M. DE LOS SILOS

T. M. DE EL TANQUE

T. M. DE GARACHICO

T. M. DE ICOD DE LOS VINOS

T. M. DE LA GUANCHA

T. M. DE S. JUAN DE LA RAMBLA