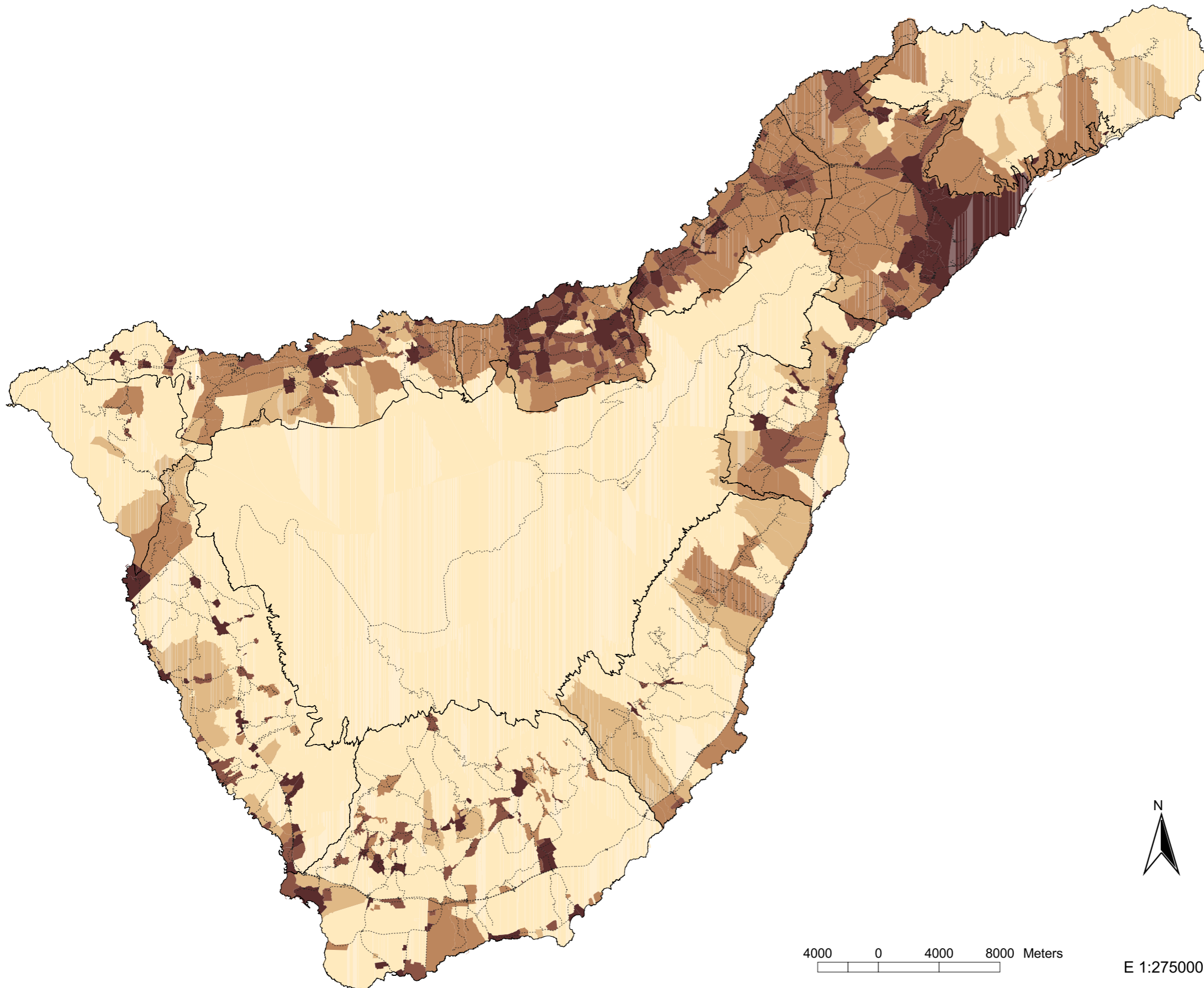


PTEOR. POBLACIÓN: DENSIDAD DE POBLACIÓN POR NÚCLEOS (AÑO 2004). ISLA DE TENERIFE.



Habitantes / Km2

- 0 - 30
- 30 - 100
- 100 - 900
- 900 - 2000
- 2000 y más

- Límite comarcal (PIOT)
- ⋯ Viario



4000 0 4000 8000 Meters

E 1:275000

DIVISIÓN COMARCAL DE TENERIFE (PIOT)

